

# ESTRATTO GUIDA ESSENZIALE ALL'USO DEL REGISTRO ELETTRONICO

Area riservata alle famiglie (Ver. 3.1 del 4 febbraio 2016)

a cura del prof. ROCCA MARCELLO

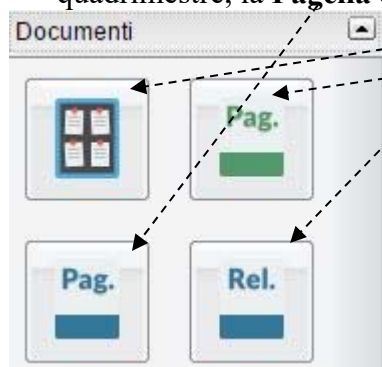
- **Voti Scrutinio**



Nella sezione **Servizio Alunni**, cliccando sull'icona **Voti scrutinio** viene proposta una videata con le valutazioni del Primo Quadrimestre e dello Scrutinio Finale.

Voti Scrutinio			
PRIMO QUADRIMESTRE		SCRUTINIO FINALE	
Materia	Orale	Altro	Assenze
ITALIANO		sex	9
STORIA		cinque	0
GEOGRAFIA		sex	2
INGLESE POT		cinque	3
MATEMATICA		cinque	4
SCIENZE		sex	1
TECNOLOGIA		sex	2
MUSICA		sex	2
ARTE IMMAGINE		sette	
MOTORIA		sette	1
COMPORAMENTO		otto	
RELIGIONE			1

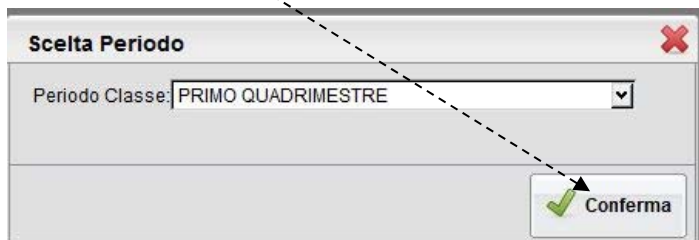
2. La terza sezione **Documenti** permette di visualizzare la **Bacheda di classe**, il **Pagellino** per il 1° quadrimestre, la **Pagella** e la **Scheda di Religione** per il 2° quadrimestre (Scrutinio finale).



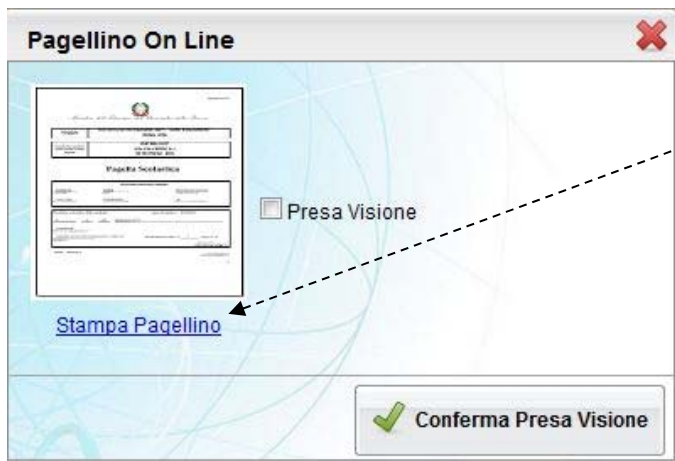
- **Pagellino**



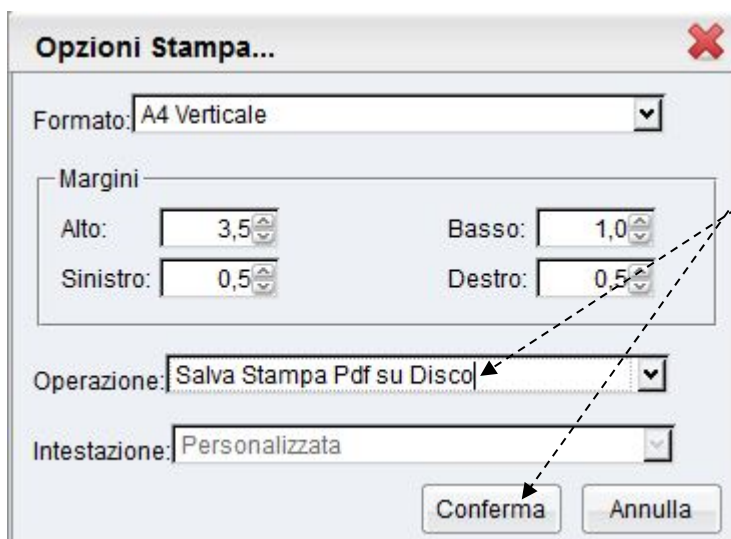
Cliccando sull'icona **Pagellino** viene proposta una finestra nella quale è sufficiente cliccare su **Conferma**.



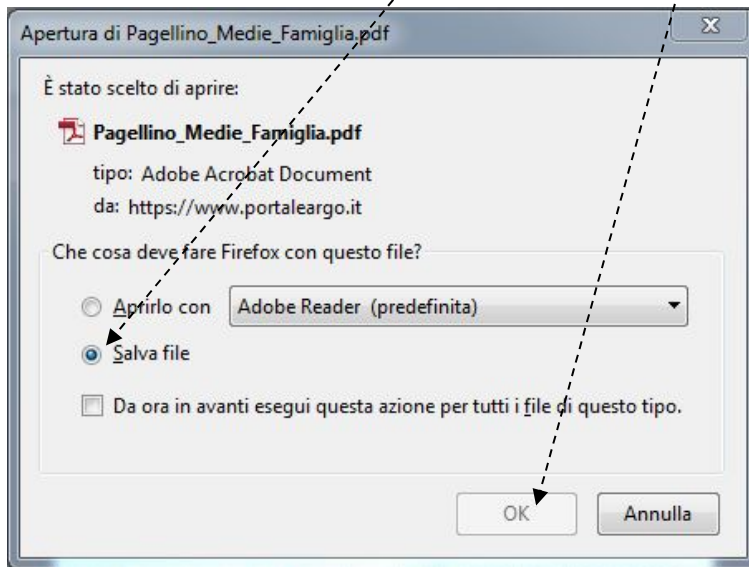
La videata successiva permette di stampare il Pagellino cliccando sulla voce **Stampa Pagellino**.



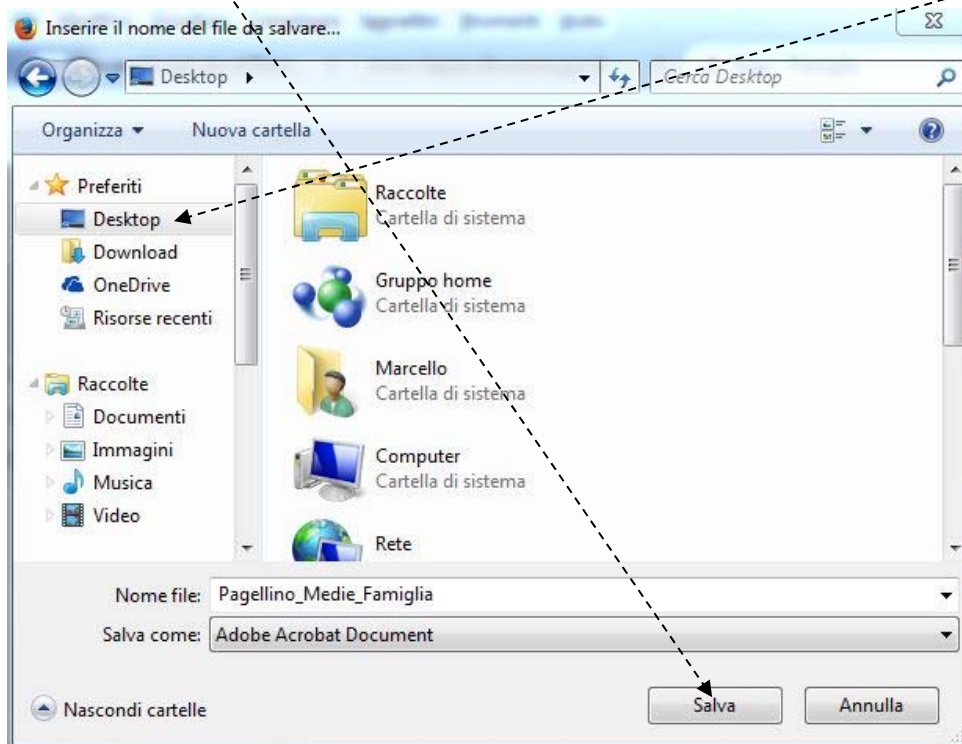
Nelle schermate successive va impostata nella casella Operazione la voce **Salva Stampa Pdf su Disco** lasciando i restanti parametri come in figura e cliccando su **Conferma**.



A questo punto selezionare **Salva file** e cliccare su **OK**.



Nella videata successiva selezionare dove salvare il documento (nel nostro esempio sul **Desktop**) e cliccare su **Salva**.



A questo punto è necessario inserire il segno di spunta nella casella **Presà Visione** nella finestra che viene nuovamente riproposta e cliccare su **Conferma Presà Visione**.

